

COPPE 50 UFRJ

Instituto Alberto Luiz Coimbra
de Pós-Graduação e Pesquisa de Engenharia



50 anos antecipando o futuro

A COPPE – INSTITUTO ALBERTO LUIZ COIMBRA DE PÓS-GRADUAÇÃO E PESQUISA DE ENGENHARIA – NASCEU DISPOSTA A SER UM SOPRO DE RENOVAÇÃO NA UNIVERSIDADE BRASILEIRA E A CONTRIBUIR PARA O DESENVOLVIMENTO DO PAÍS. FUNDADA EM 1963 PELO ENGENHEIRO ALBERTO LUIZ COIMBRA, AJUDOU A CRIAR A PÓS-GRADUAÇÃO NO BRASIL E, AO LONGO DE CINCO DÉCADAS, TORNOU-SE O MAIOR CENTRO DE ENSINO E PESQUISA EM ENGENHARIA DA AMÉRICA LATINA.



A Coppe em números

Total de títulos concedidos (ATÉ 2011)

9.754 mestres

3.205 doutores

Produção acadêmica

12.959 dissertações e teses (ATÉ 2011)

336 dissertações de mestrado (EM 2011)

168 teses de doutorado (EM 2011)

1.705 artigos científicos (EM 2012)

Interação com a sociedade

(GOVERNOS, EMPRESAS E SOCIEDADE CIVIL)

12.700 contratos (ATÉ 2011)

102 patentes depositadas (ATÉ 2012)

17 softwares registrados (ATÉ 2012)

47 marcas (ATÉ 2012)

Infraestrutura e recursos humanos (EM 2012)

12 programas de pós-graduação *stricto sensu* (MESTRADO E DOUTORADO)

348 professores doutores

2.729 alunos (1.643 mestrandos e 1.086 doutorandos)

61 pesquisadores pós-doutores

350 funcionários

123 laboratórios

Uma incubadora de base tecnológica

Uma incubadora tecnológica de cooperativas populares

Um núcleo de atendimento em computação de alto desempenho (Nacad)



A Coppe já formou mais de 12 mil mestres e doutores em seus 12 programas de pós-graduação *stricto sensu* (mestrado e doutorado). Conta com 348 professores doutores em regime de dedicação exclusiva, 2.729 alunos e 350 funcionários. Possui 123 modernos laboratórios, que formam o maior complexo laboratorial do país na área de engenharia.

Apoiada nos três pilares que a norteiam – a excelência acadêmica, a dedicação exclusiva de professores e alunos, e a aproximação com a sociedade –, a Coppe destaca-se como centro irradiador de conhecimento, de profissionais qualificados e de métodos de ensino, servindo de modelo para universidades e institutos de pesquisa em todo o país.

EXCELÊNCIA ACADÊMICA

O padrão de excelência se reflete na produção acadêmica. Anualmente, são defendidas na instituição cerca de 200 teses de doutorado e 300 dissertações de mestrado. Seus pesquisadores publicam por ano,



em média, 2 mil artigos científicos em revistas e congressos, nacionais e internacionais. Na última avaliação da Capes, divulgada em setembro de 2010, a Coppe foi a instituição de pós-graduação de engenharia brasileira que obteve o maior número de conceito 7, atribuído a cursos com desempenho equivalente aos dos mais importantes centros de ensino e pesquisa do mundo.

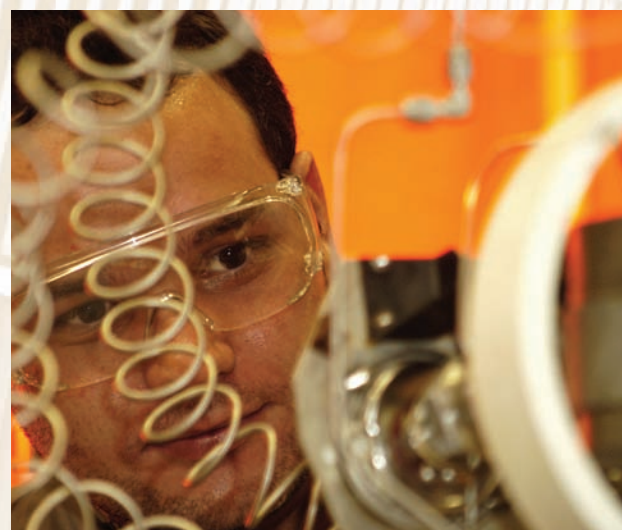


AMPLIANDO HORIZONTES

Seus profissionais e sua infraestrutura de pesquisa estão permanentemente preparados para responder às necessidades do desenvolvimento econômico, tecnológico e social do país. Graças a essa sintonia com o futuro, a Coppe se tornou referência nacional e internacio-

nal no ensino e pesquisa de engenharia e vem ajudando o Brasil a enfrentar alguns dos mais importantes desafios de sua história recente.

No cenário internacional, tem projetos em cooperação com instituições científicas de renome mundial. Muitos de seus docentes integram comitês e entidades de pesquisa de vários países e de órgãos multilaterais, como o Painel Intergovernamental de Mudanças Climáticas (IPCC) da ONU, agraciado em 2007 com o Prêmio Nobel da Paz.





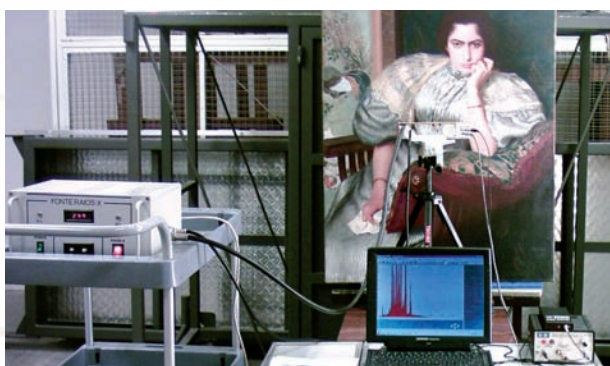
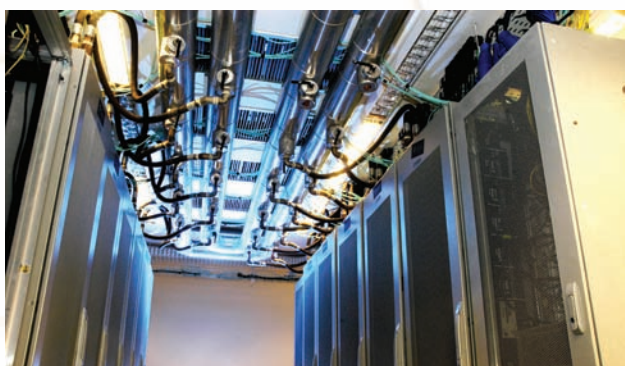
CINCO DÉCADAS ANTECIPANDO O FUTURO

A Coppe está sempre um passo adiante das demandas da sociedade brasileira. Ciente da importância do papel da ciência e da tecnologia para o desenvolvimento do país, criou uma estrutura voltada para a gestão de convênios e projetos. Desde que foi inaugurada, em 1970, a Fundação Coppetec já administrou mais de doze mil convênios e contratos com empresas, órgãos públicos e privados e entidades não governamentais nacionais e estrangeiras. No momento, a Fundação gerencia cerca de 1,3 mil projetos em andamento e as 102 patentes e 17 *softwares* registrados pela Coppe.

Em 2008, ampliou sua atuação internacional com a criação do Centro China-Brasil de Mudança Climática e Tecnologias Inovadoras para Energia, uma parceria com a Universidade de Tsinghua, principal universidade chinesa na área de engenharia. O Centro está sediado no *campus* de Tsinghua, em Pequim, onde mantém um escritório para coordenar suas atividades e estabelecer contato com empresas brasileiras e chinesas potencialmente interessadas no desenvolvimento conjunto de novas tecnologias.

A parceria com a Petrobras, que completou 30 anos em 2007, foi o primeiro grande convênio de cooperação celebrado entre a empresa e uma universidade. Em 1985, já havia em operação 33 plataformas fixas projetadas no Brasil como resultado dessa parceria, que virou referência internacional e ajudou a erguer a tecnologia que hoje dá ao país a liderança mundial da exploração e produção de petróleo em águas profundas. O Brasil economizou bilhões de dólares em divisas e conquistou a autossuficiência em petróleo.

Confirmando a capacidade de antecipar soluções tecnológicas para atender a demandas futuras, pesquisadores da Coppe estão trabalhando em novas tecnologias que apoiarão a Petrobras e o governo brasileiro na exploração de petróleo na camada do pré-sal.



COMPROMISSO COM O PAÍS E A SOCIEDADE

Pioneira na aproximação da academia com a sociedade, a Coppe transforma resultados em riquezas para o país. Em 1994, criou a Incubadora de Empresas, cuja atuação já favoreceu a entrada de cerca de 100 serviços e produtos inovadores no mercado. Por ela passaram 48 empresas, que já ganharam autonomia. No momento, tem 19 empresas residentes que atuam, principalmente, nas cadeias do petróleo/gás/energia, em tecnologia da informação e conhecimento e em meio ambiente. Juntas, essas 67 empresas geram mais de 700 postos de trabalho, altamente qualificados.

A Coppe também colocou a engenharia e suas tecnologias para enfrentar a pobreza e as desigualdades sociais, lançando uma ponte entre o Brasil dos incluídos e o dos excluídos. Para atuar nessa frente de trabalho, inaugurou em 1995 a Incubadora Tecnológica de Cooperativas Populares, que se tornou referência e teve seu modelo replicado em outros estados e países. Já graduou 118 cooperativas e criou cerca de 2,1 mil postos de trabalho.

A COPPE SE TRANSFORMOU EM REFERÊNCIA SEM PERDER A ESSÊNCIA QUE DEU ORIGEM A SUA HISTÓRIA: A OUSADIA, O ESPÍRITO CRÍTICO, O COMPROMISSO COM A INOVAÇÃO E COM O DESENVOLVIMENTO DO BRASIL.

12 PROGRAMAS DE ENGENHARIA

- Programa de Engenharia Biomédica (PEB)
- Programa de Engenharia Civil (PEC)
- Programa de Engenharia Elétrica (PEE)
- Programa de Engenharia Mecânica (PEM)
- Programa de Engenharia Metalúrgica e de Materiais (PEMM)
- Programa de Engenharia Nuclear (PEN)
- Programa de Engenharia Oceânica (Peno)
- Programa de Planejamento Energético (PPE)
- Programa de Engenharia de Produção (PEP)
- Programa de Engenharia Química (PEQ)
- Programa de Engenharia de Sistemas e Computação (Pesc)
- Programa de Engenharia de Transportes (PET)



**Instituto Alberto Luiz Coimbra de
Pós-Graduação e Pesquisa de Engenharia**

Endereço: Prédio do Centro de Gestão Tecnológica - CT2
Rua Moniz Aragão, 360, Bloco 1
Cidade Universitária – Ilha do Fundão
CEP 21941-972
Telefones: (55 21) 3622-3477 / 3622-3478
Fax: (55 21) 3622-3463
E-mail: diretoria@coppe.ufrj.br

Assessoria de Comunicação da Coppe / UFRJ

Telefones: (55 21) 3622-3406 / 3622-3408
E-mail: asscom@adc.coppe.ufrj.br
Coppe Notícias: www.planeta.coppe.ufrj.br

Endereço: Prédio do Centro de Gestão Tecnológica - CT2
Rua Moniz Aragão, 360, Bloco 1 – Módulo A – Sala 2
Cidade Universitária – Ilha do Fundão
CEP 21941-972

www.coppe.ufrj.br